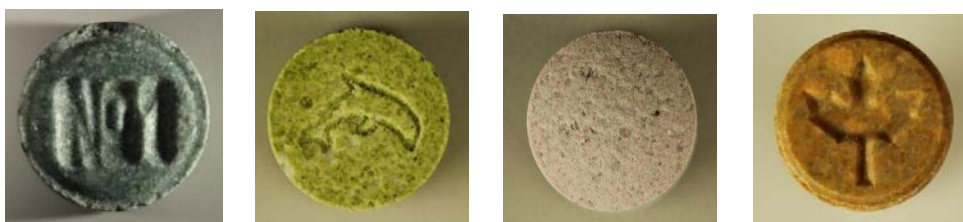


Vorsicht hochdosierte XTC Pillen

Datum: August 2012 **Neue Pillen!**



Name	No. 1	Delfin	Kein Logo	Ahorn Blatt
Gewicht	330.0 mg	237.0 mg	198.6 mg	285.2 mg
Durchmesser	8.6 mm	8.1 mm	7.1 mm	8.2 mm
Dicke	4.3 mm	4.2 mm	5.6 mm	4.4 mm
Bruchrille	keine	Nein	Nein	Ja
Bemerkung	Pille mit demselben Logo enthielt im Juni 2012 PMMA .	Gewölbte Rückseite	Gewölbte Vor- und Rückseite	Keine
Farbe	Grün / Grau	Grün	Rosa / Beige	Braun
Inhaltsstoff	MDMA 179.0 mg	MDMA 122.9 mg	MDMA 130.2 mg	MDMA 149.6 mg
Getestet in	Zürich, August 2012	Zürich, August 2012	Zürich, August 2012	Zürich, August 2012

Risikoeinschätzung

Über 120mg MDMA können zuviel sein. Nebenwirkungen wie „Kiefer malen“, Augen- und Nervenzucken, bis hin zu Krampfanfällen können bei hohen MDMA Dosen auftreten. Bei Überdosierungen steigt die Körpertemperatur stärker an und Halluzinationen sind möglich. An Folgetagen, nach der Einnahme hoher Dosen MDMA, treten vermehrt Depressionen, Konzentrationsschwächen, Schlafstörungen und Appetitlosigkeit auf. Bei einer regelmässigen hoch dosierten Einnahme von MDMA ist die Wahrscheinlichkeit, dass irreparable Hirnschäden entstehen, grösser.

Infos zu MDMA

Dosierung: max. 1.5 mg MDMA pro kg Körpergewicht für Männer, max. 1.3 mg pro kg Körpergewicht für Frauen.

Wirkungseintritt und –Dauer: nach ca. 30 Min. / 4-6 Std.

Wirkung: MDMA bewirkt eine vermehrte Freisetzung des Neurotransmitters Serotonin. Hunger- und Durstgefühle sind reduziert, Wachheit und Aufmerksamkeit erhöht, Körpertemperatur und Blutdruck steigen an. Auf MDMA fühlst du dich leicht und unbeschwert, ein wohliges Körpergefühl breitet sich aus. Seh- und Hörvermögen verändern sich, Berührungen und Musik werden intensiver empfunden, Hemmungen werden abgebaut und das Kontaktbedürfnis wird gesteigert.

Nebenwirkungen: Kiefernmalen, Muskelzittern, Übelkeit / Brechreiz und erhöhter Blutdruck. Herz, Leber und Nieren werden besonders stark belastet. Es besteht auch die Gefahr eines Hitzschlags, da die Körpertemperatur erhöht wird.

Safer Use Regeln

- Falls du keine Möglichkeit hast Substanzen analysieren zu lassen, teste immer eine halbe Pille an, warte nach der Einnahme 2 Stunden und schaue wie die Wirkung ist.
- Überlege dir gut, ob es wirklich nötig ist nachzulegen.
- Denke daran: trinke alkoholfreie Getränke, mache von Zeit zu Zeit Pause an der frischen Luft und vergiss nicht jede Party hat einmal ein Ende.

www.saferparty.ch ein Angebot von Streetwork Zürich + Partner von www.safer-clubbing.ch

