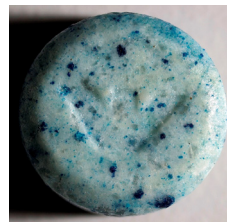


Warnung: TFMPP verkauft als Ecstasy

Datum: März 2013



Name	Armani	Armani
Gewicht	265.5 mg	265.4 mg
Durchmesser	8.21 mm	8.29 mm
Dicke	4.40 mm	4.43 mm
Bruchrille	Ja	Ja
Farbe	Hellblau	Hellblau
Inhaltsstoffe	TFMPP 14.2 mg Coffein 2.5 mg	TFMPP 17.0 mg Coffein 3.1 mg
Getestet in	Bern, März 2013	Bern, März 2013

Risikoeinschätzung

TFMPP ist ein Piperazin und kein MDMA. Die Wirkung ist stark dosisabhängig und liegt zwischen derjenigen von MDMA und von Meskalin/Pilzen. Sie kann entaktogen (sich öffnend) oder halluzinogen sein. Der Konsum von TFMPP ruft Nebeneffekte wie z.B. hoher Blutdruck, Herzrasen oder Erhöhung der Körpertemperatur hervor. Da die Wirkung später einsetzt und sich keine MDMA typische Wirkung einstellt, besteht die Gefahr dass „Nachgespickt“ wird, was die Aufnahme einer hohen Dosis TFMPP zur Folge haben kann. Neben einer Verstärkung der Nebenwirkungen kann es unter Umständen zu einer lebensgefährlichen Atemdepression kommen. Coffein, auch in kleinen Mengen, trocknet den Körper zusätzlich aus. Der Konsum von TFMPP hemmt die Aufnahme von Alkohol. Es dauert somit länger, bis Alkohol im Körper umgesetzt wird. Verzichte deshalb auf den Mischkonsum mit Alkohol!

TFMPP (1-(3-Trifluormethylphenyl)-Piperazin (TFMPP)

Dosierung: 25 – 100mg (Oral)

Wirkungseintritt und -dauer: nach 1.5 Std. / 5 – 8 Std.

Wirkung: Die Wirkung von TFMPP ist stark dosisabhängig und liegt zwischen MDMA (Ecstasy) und Meskalin/Pilzen. Niedrig dosiert (25-80mg) ist vor allem eine entaktogene Wirkung (sich öffnend) bemerkbar. Es stellt sich ein erhöhtes Bedürfnis nach sozialen Kontakten ein und das Körperempfinden wird für Berührungen sensibilisiert. In hohen Dosen (ab 80mg) treten LSD ähnliche Halluzinationen auf.

Risiken und Nebenwirkungen: Der Konsum von TFMPP kann Nebeneffekte wie hoher Blutdruck, Herzrasen, Erhöhung der Körpertemperatur, notorische Unruhe usw. zur Folge haben. In hohen Dosen kann es unter Umständen zu einer tödlichen Atemdepression kommen. Der Konsum von TFMPP hemmt die Aufnahme von Alkohol.

Safer Use Regeln

- Falls du keine Möglichkeit hast Substanzen analysieren zu lassen, teste immer eine halbe Pille an, warte nach der Einnahme 2 Stunden und schaue, wie die Wirkung ist.
- Überlege dir gut, ob es wirklich nötig ist, nachzulegen.
- Denke daran: trinke alkoholfreie Getränke, mache von Zeit zu Zeit Pause an der frischen Luft und vergiss nicht: jede Party hat einmal ein Ende

www.saferparty.ch ein Angebot von Streetwork Zürich + Partner von www.safer-clubbing.ch

