

AKTUELLES DRUG CHECKING ERGEBNIS AUS INNSBRUCK**Hochdosierte XTC-Tablette**

November 2017

Als XTC zur Analyse gebracht:

Tatsächliche Inhaltsstoffe

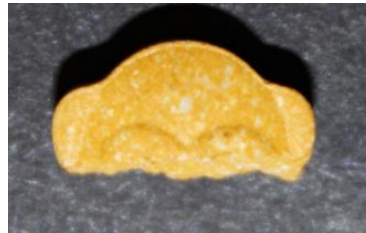
MDMA 130,5 mg/ Bruchstück

Gewicht des Bruchstücks: 224,6 mg

Logo: Monkey not speak

Rückseite: Bruchrille

Farbe: braun



In Innsbruck wurde ein hochdosiertes Bruchstück einer XTC-Pille mit **130,5 mg MDMA** analysiert. Um Überdosierungen zu vermeiden, soll eine **max. Dosierung von 1.5 mg pro kg Körpergewicht für Männer und max. 1.3 mg pro kg Körpergewicht für Frauen nicht überschritten werden!** (Bsp.: Mann mit **80 kg Körpergewicht; Maximaldosierung 120 mg MDMA**). Nebenwirkungen wie „Kiefer mahlen“, Augen- und Nervenzucken, bis hin zu Krampfanfällen können bei hohen MDMA Dosen häufiger auftreten. Bei Überdosierungen steigt die Körpertemperatur stärker an und es kann zu unangenehmen Halluzinationen kommen. An Folgetagen, nach der Einnahme hoher Dosen MDMA, treten vermehrt Depressionen, Konzentrationsschwächen, Schlafstörungen und Appetitlosigkeit auf. Bei einer regelmäßigen hoch dosierten Einnahme von MDMA ist die Wahrscheinlichkeit, dass irreparable Hirnschäden entstehen, größer.

MDMA bewirkt eine vermehrte Freisetzung des Neurotransmitters Serotonin. Hunger- und Durstgefühle sind reduziert, Wachheit und Aufmerksamkeit erhöht, Körpertemperatur und Blutdruck steigen an. Auf MDMA fühlst du dich leicht und unbeschwert, ein wohliges Körpergefühl breitet sich aus. Seh- und Hörvermögen verändern sich, Berührungen und Musik werden intensiver empfunden, Hemmungen werden abgebaut und das Kontaktbedürfnis wird gesteigert.

Nebenwirkungen: Kiefern mahlen, Muskelzittern, Übelkeit / Brechreiz und erhöhter Blutdruck. **Herz, Leber und Nieren werden besonders stark belastet.** Es besteht auch die **Gefahr eines Hitzschlags**, da die Körpertemperatur erhöht wird.

Beachte die Safer Use Regeln!! (<http://www.drogenarbeitz6.at/substanzen/safer-use.html>)

- Nimm max. die Hälfte einer Tablette und warte mind. 2 Stunden, um die Wirkung zu erfahren.
- Verzichte auf Mischkonsum (auch mit Alkohol, Energydrinks oder Cannabis), da es zu unberechenbaren Wechselwirkungen kommen kann.
- Achte auf die Bedürfnisse deines Körpers: Trink' Wasser & mach' Pausen an der frischen Luft.

Quellen: www.checkyourdrugs.at, www.saferparty.ch, www.erowid.org