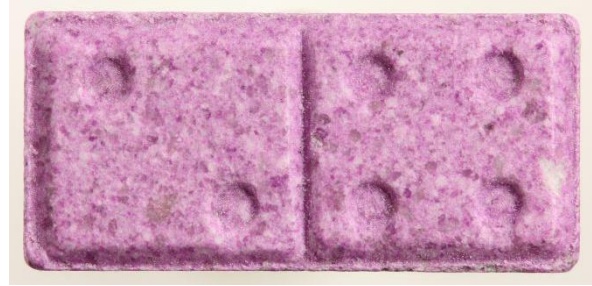


Vorsicht: hochdosierte XTC's

Logo	Domino
Gewicht	413.3 mg
Grösse	13.2 x 6.1 mm
Dicke	4.2 mm
Bruchrille	Ja
Farbe	Rosa / Violett
Inhaltsstoffe	MDMA*HCl: 153.5 mg
Getestet in	Zürich (DIZ), 29. Mai 2018



Risikoeinschätzung

Über 120 mg MDMA*HCl können zu viel sein. Nebenwirkungen wie „Kiefer mahlen“, Augen- und Nervenzucken, bis hin zu Krampfanfällen können auftreten. Bei Überdosierungen steigt die Körpertemperatur stärker an und es können Halluzinationen auftreten. An Folgetagen, nach der Einnahme solch hoher Dosen MDMA, treten vermehrt Depressionen, Konzentrationsschwächen, Schlafstörungen und Appetitlosigkeit auf. Die regelmässige Einnahme grosser Mengen MDMA ist neurotoxisch und vergrössert die Wahrscheinlichkeit irreparabler Hirnschäden.

Infos zu MDMA*HCl

Substanz: 3,4-Methylendioxy-N-methylamphetamin

Dosierung: max. 1.5 mg MDMA pro kg Körpergewicht für Männer, max. 1.3 mg pro kg Körpergewicht für Frauen.

Wirkungseintritt / Wirkdauer: nach ca. 30 Min. / 4-6 Std.

Wirkung: MDMA bewirkt hauptsächlich eine vermehrte Freisetzung des körpereigenen Botenstoffs Serotonin. Diese Ausschüttung löst ein Gefühl der Euphorie, Leichtigkeit und der Unbeschwertheit aus. Seh- und Hörvermögen verändern sich, Berührungen und Musik werden intensiver empfunden, Hemmungen werden abgebaut und das Kontaktbedürfnis wird gesteigert. Hunger- und Durstgefühl sowie Müdigkeit werden reduziert, die Aufmerksamkeit wird erhöht. Auch die Körpertemperatur und der Blutdruck steigen an.

Nebenwirkungen: Kiefern mahlen, Muskelzittern, Übelkeit / Brechreiz und erhöhter Blutdruck. Herz, Leber und Nieren werden besonders stark belastet. Es besteht die Gefahr des Austrocknens oder gar des Hitzeschlags, da die Körpertemperatur ansteigt.

Safer Use Regeln

- Falls du keine Möglichkeit hast Substanzen analysieren zu lassen, teste zuerst maximal eine Drittel Pille an, da sehr viele hochdosierte Tabletten im Umlauf sind.
- Warte nach der Einnahme 2 Stunden, da immer wieder auch Tabletten mit unerwarteten Wirkstoffen im Umlauf sind, welche einen späteren Wirkungseintritt haben können.
- Denk daran: Trink alkoholfreie Getränke (3 dl / Stunde) und mach von Zeit zu Zeit Pausen an der frischen Luft, um einer Überhitzung / Dehydration vorzubeugen.
- Akzeptiere, wenn die Wirkung zu Ende geht, denn «Nachspicken» erhöht die Toxizität (Giftigkeit) von MDMA.