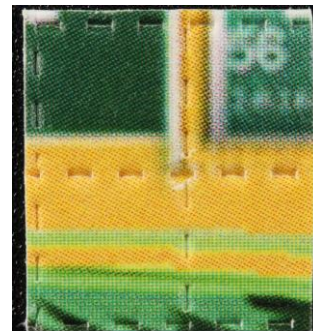


Vorsicht: Etizolam verkauft als Alprazolam

Logo	unbekannt
Farbe	Grün/Gelb/Weiss
Inhaltsstoffe	Etizolam (nur qualitativ analysierbar)
Getestet in	Zürich (DIZ), 01. November 2019



Risikoeinschätzung

Dieser als Alprazolam deklarierte Filz enthielt kein Alprazolam, sondern **Etizolam**. Etizolam gehört, wie auch Alprazolam, zur Stoffgruppe der Benzodiazepine. Benzodiazepine sind Arzneistoffe mit angstlösenden, krampflösenden, beruhigenden und schlaffördernden Eigenschaften. Sie werden unter anderem gegen Angst-, Erregungs- und Spannungszustände, Schlafstörungen und Epilepsie eingesetzt. Etizolam wird aufgrund seiner besonders hypnotischen Wirkstärke vorrangig bei Schlafstörungen eingesetzt, kann aber auch als angstlösender Arzneistoff Verwendung finden. Benzodiazepine haben ein hohes Abhängigkeitspotential!

Infos zu Etizolam

Dosierung: 0.5-1 mg leichte Wirkung, 1-2 mg mittlere Wirkung, 2-4 mg starke Wirkung

Wirkungseintritt / Wirkdauer: nach ca. 30-45 Min. / ca. 10-20 Std.

Wirkung: Schlaffördernde, beruhigende, angstlösende, muskelentspannende, dämpfende, leicht euphorisch und krampflösende Wirkung

Nebenwirkungen: Mögliche Nebenwirkungen beim Konsum von Etizolam sind motorische Schwierigkeiten, Schwindel, Blackouts / Gedächtnisverlust (in hohen Dosen), Gefühlslosigkeit, Müdigkeit, Gereiztheit, Kopfschmerzen, Aggressionen, Schlaflosigkeit. Bei Epileptikern kann es zu Krampfanfällen führen.

Beim **Mischen** mit anderen Downern (Alkohol, GHB/GBL, Opioiden usw.) kann es zu gefährlichen Wechselwirkungen (die Wirkung wird verstärkt) kommen und es besteht die Gefahr einer Atemlähmung! Zudem kann es zu einer Blutdrucksenkung kommen. Dies gilt auch bei einem Mischkonsum mit einer Upper Substanz (Kokain, Amphetamin usw.). Der Körper ist einer hohen Belastung ausgesetzt, was zu einem Kreislaufkollaps führen kann.

Safer Use Regeln

- Falls du keine Möglichkeit hast Substanzen analysieren zu lassen, teste einen Viertel oder maximal einen Drittel Filz an, da Filze in sehr unterschiedlicher Dosierung im Umlauf sind.
- Warte nach der Einnahme 3 Stunden, da immer wieder auch Filze mit unerwarteten Wirkstoffen im Umlauf sind, welche einen späteren Wirkungseintritt haben können.
- Akzeptiere wenn die Wirkung zu Ende geht.