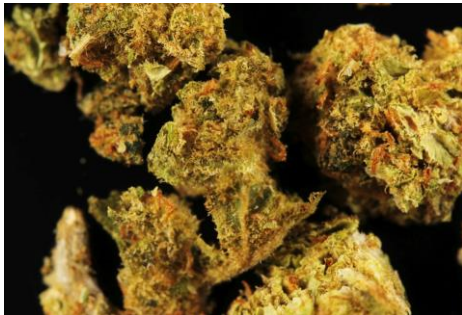


Warnung: Cannabis mit synthetischen Cannabinoiden

Getestet in Zürich (DIZ), 26. Juni 2020



Bei dieser als THC-haltiges Cannabis verkauften Probe handelt es sich um eine Falschdeklaration. Dieses höchstwahrscheinlich legal produzierte "CBD-Cannabis", wurde im Nachhinein mit synthetischen Cannabinoiden versetzt, um es als THC-haltiges Cannabis verkaufen zu können. Neben CBD (Cannabidiol) und einer geringen Menge THC (Tetrahydrocannabinol), bei welchen es sich um natürlich vorkommende Cannabinoide handelt, wurden die synthetischen Cannabinoide **THJ-018**, **5CI-ADB-A (-HCI)** und **5F-MDMB-PICA** detektiert.

5F-MDMB-PICA ist ein hochpotentes, synthetisches Cannabinoid, welches im Zusammenhang mit mehreren Todesfällen weltweit steht. Synthetische Cannabinoide sind weitgehend unerforschte Substanzen. Genauere Informationen zu Wirkung, Risiken, Wechselwirkungen mit anderen Substanzen oder Langzeitfolgen liegen daher kaum vor.

Werden synthetische Cannabinoide, wie in diesem Fall, als THC-haltiges Cannabis verkauft, kann dies schnell zu riskanten Überdosierungen und/oder starken, oft gesundheitlich bedenklichen Nebenwirkungen führen.

Im Vergleich zum natürlich vorkommenden THC sind akute und schwerwiegende Vergiftungen bei synthetischen Cannabinoiden wahrscheinlicher. Der Konsum synthetischer Cannabinoide kann unter anderem zu rascher Ohnmacht, Herzrasen, Bluthochdruck, Krampfanfällen, Übelkeit mit Erbrechen, Abnahme der geistigen Leistungsfähigkeit, Verwirrtheit, Wahnvorstellungen, akuten Psychosen, starkes Verlangen nachzulegen (Craving), aggressivem und gewaltsamen Verhalten bis hin zu einem Herzinfarkt führen. Die hohe Potenz von synthetischen Cannabinoiden erhöht die Gefahr einer Überdosierung.

Vom Konsum wird dringend abgeraten!

Safer Use Regeln

- Bei neu gekauften, noch unbekanntem Cannabisprodukten, empfiehlt es sich beim ersten Konsum nur eine kleine Menge anzutesten (zwei, drei Züge nehmen) und danach ca. 15 Minuten zu warten bis sich die Wirkung entfaltet. Stellt sich eine ungewöhnliche Wirkung ein; unbedingt auf den weiteren Konsum verzichten!
- Vermeide Mischkonsum. Mischkonsum mit anderen Substanzen (auch mit Alkohol oder Medikamenten) ist wegen der unvorhersehbaren und noch unbekanntem Wechselwirkungen sehr riskant
- Achte beim Rauchen von Cannabisprodukten auf gute Filtermethoden (Aktivkohlefilter) oder benutze einen Vaporizer