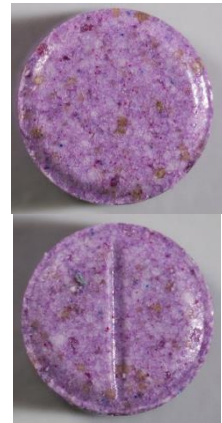


Vorsicht: 1cP-LSD verkauft als LSA-Tablette

Logo	Kein Logo
Gewicht	14.1 mg
Grösse	3.0 mm
Dicke	1.5 mm
Bruchrille	Ja
Farbe	Violett
Inhaltsstoffe	1cP-LSD (Nur qualitativ analysierbar)
Getestet in	Bern (DIB), 27. Oktober 2021



Risikoeinschätzung

Diese Tablette enthält kein LSA (Ergin), sondern das halluzinogene LSD-Analog **1cP-LSD (1-cyclopropionyl-LSD)**.

1cP-LSD ist ein synthetisches LSD-Analogon. 1cP-LSD wirkt laut UserInnenberichten sehr ähnlich oder gleich wie LSD. Es wird berichtet, dass 1cP-LSD weniger visuelle Komponente in der Wirkung hervorruft als LSD. Es gibt jedoch nur wenige Erfahrungsberichte und kaum wissenschaftliche Abhandlungen zu dieser Substanz. Wie LSD kann auch 1cP-LSD zu höchst intensiven psychedelischen Erlebnissen führen, welche verstörend und angsteinflössend sein können. 1cP-LSD wird im Körper zu LSD umgewandelt. Daher wird 1cP-LSD als Pro-Drug von LSD bezeichnet.

Die Wirkung von 1cP-LSD ist, wie LSD, neben der Dosis stark vom eigenen Befinden (Set) und der Umgebung (Setting) abhängig.

Zu Risiken, Nebenwirkungen und Langzeitfolgen liegen keine Informationen vor. Deshalb wird vom Konsum abgeraten.

Safer Use Regeln

- Falls du keine Möglichkeit hast Substanzen analysieren zu lassen, teste einen Viertel oder maximal einen Drittel der Tablette an, da Tabletten in sehr unterschiedlicher Dosierung im Umlauf sind.
- Warte nach der Einnahme 3 Stunden, da immer wieder auch Tabletten mit unerwarteten Wirkstoffen im Umlauf sind, welche einen späteren Wirkungseintritt haben können.
- Akzeptiere wenn die Wirkung zu Ende geht.