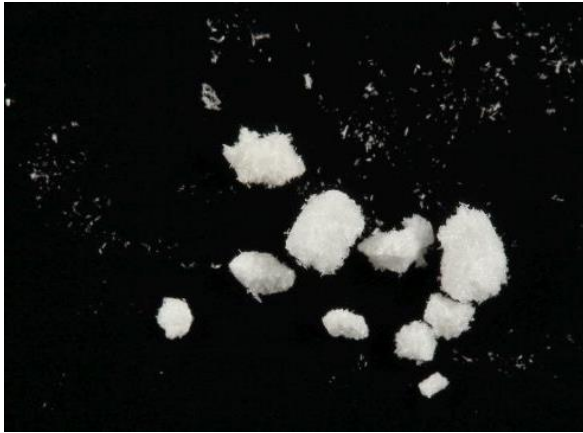


Vorsicht: N-Ethylnorheptedron verkauft als Methamphetamin

Getestet in Zürich (DIZ), 05. März 2021



Risikoeinschätzung

Diese als **Methamphetamin** verkaufte Probe enthält kein Methamphetamin, sondern **N-Ethylnorheptedron (HEP)**.

N-Ethylnorheptedron gehört zur Gruppe der Cathinone und ist eine nicht erforschte Substanz. Aus diesem Grund können auch keine Angaben zur Dosierung, Nebenwirkungen, Risiken und Langzeitfolgen gemacht werden.

Gemäss User-Berichten wirkt es ähnlich wie N-Ethyl-Hexedron, scheint aber wesentlich schwächer zu sein.

Vom Konsum wird aufgrund des unbekanntes Gesundheitsrisikos abgeraten.

Bei Pulvern und kristallinen Proben kommt es immer wieder zu Falschdeklarationen und Verunreinigungen; diese deshalb unbedingt vor dem Konsum testen lassen!

Safer Use Regeln

- Falls du keine Möglichkeit hast deine Substanzen analysieren zu lassen, teste immer eine kleine Menge an, um Überdosierungen zu vermeiden.
- Warte nach oraler Einnahme 2 Stunden, da immer wieder Pulver / Kristalle mit unerwarteten Wirkstoffen im Umlauf sind, welche einen späteren Wirkungseintritt haben können.
- Verwende bei einer nasalen Applikation (sniffen) von Pulvern immer deine eigenen Sniffutensilien, um dich oder andere nicht mit Krankheiten anzustecken.